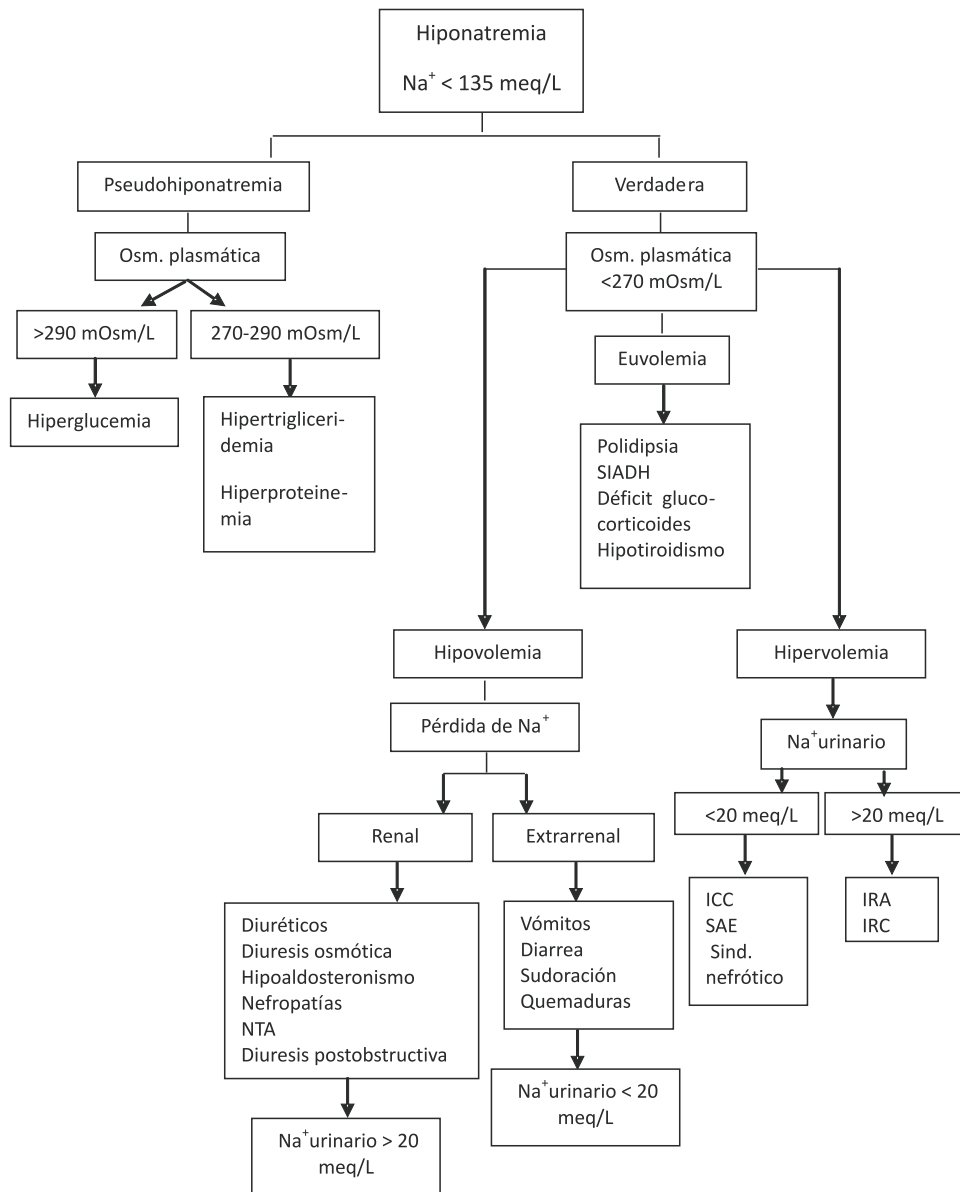


ALGORITMOS DIAGNÓSTICOS Y/O TERAPÉUTICOS

FICHA Nº 3

Dra. Silvia I. Falasco

ALGORITMO DIAGNÓSTICO DE LA HIPONATREMIA



Por cada 100 mg/dl de incremento de la glucemia la natremia desciende 1.7 meq/L.

La elevación de 1 g/dl de triglicéridos desciende la natremia 1.7 meq/L.

La elevación de 1 g/dl de proteínas plasmáticas desciende la natremia 1 meq/L.

BIBLIOGRAFÍA

- 1- Pérez J, Pérez FC, Alvarruiz J, Losa A, Martínez M, Pérez RE et al. Hiponatremias: Fisiopatología, diagnóstico y tratamiento. Archivos de Medicina 2005; julio- agosto, año/vol 1, número 004. <http://www.archivosdemedicina.com>
- 2- Sanjurjo SC, Pol EN. Hiponatremia. Guías Clínicas 2005; 5 (23). www.fisterra.com
- 3- Adrogué HJ, Madias NE. Hyponatremia. NEJM 2000; 342 (21): 1581-1589
- 4- Martínez Vea A, Torras Rabasa A. Alteraciones del metabolismo hidrosalino. En: Farreras- Rozman. Medicina Interna. 15ª Edición. Barcelona: ELSEVIER; 2008: 1835- 1847