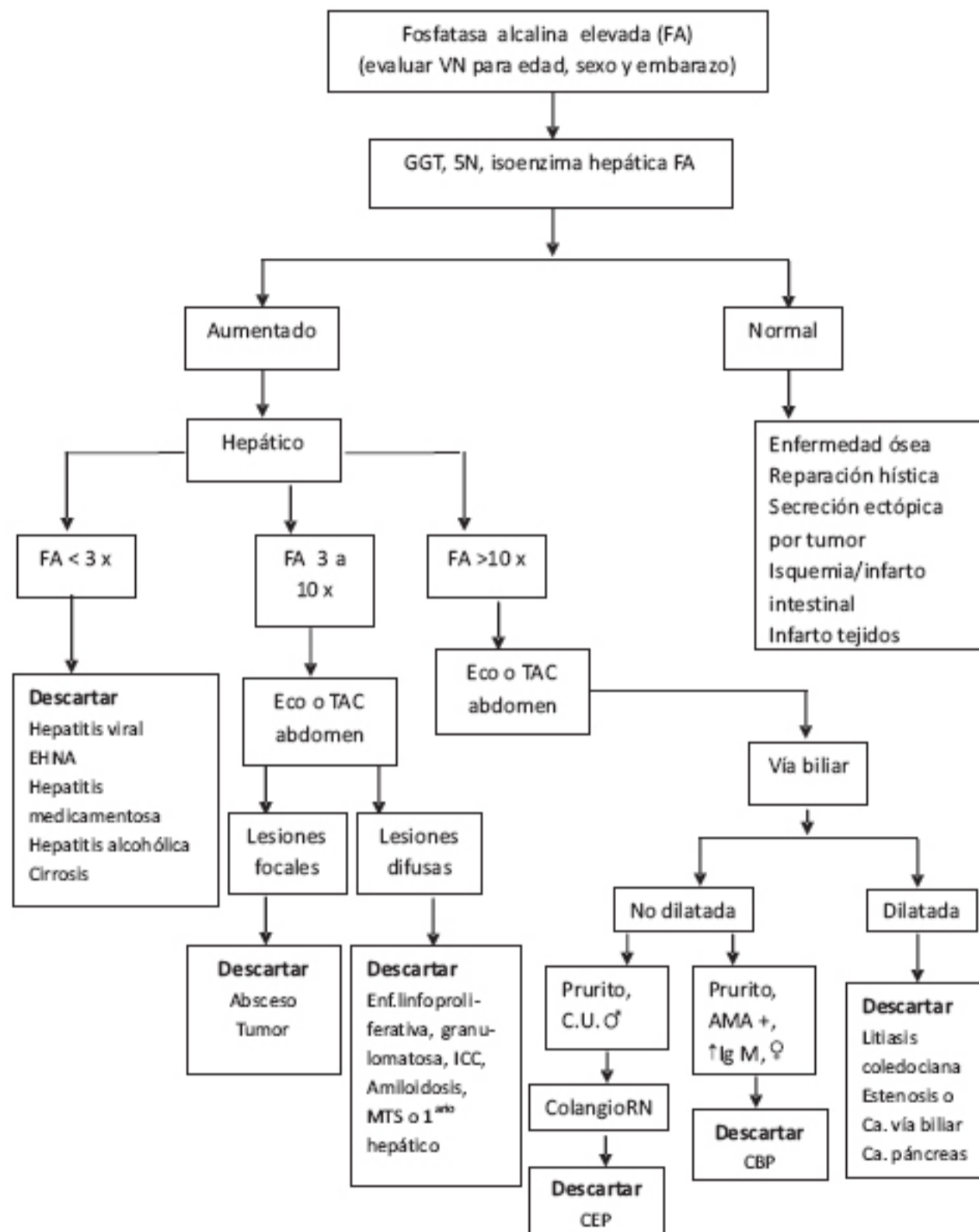


# ALGORITMOS DIAGNÓSTICOS Y/O TERAPÉUTICOS

FICHA Nº 4

Dra. Silvia I. Falasco

## ALGORITMO DIAGNÓSTICO DE FOSFATASA ALCALINA ELEVADA



EHNA: Esteatohepatitis no alcohólica, ICC: insuficiencia cardíaca congestiva, C.U.: colitis ulcerosa, AMA: ac. anti mitocondrial, CEP: colangitis esclerosante primaria, CBP: cirrosis biliar primaria

### BIBLIOGRAFÍA

1-Fagúndez Santiago A., Cuadrado Blanco F., Hernández Martín C. S., Villalpando, Zamora. Paciente con elevación de fosfatasa alcalina sérica. SEMERGEN 1997; 423-328.  
2-Arrese Jiménez M, Ibañez Lazo P. Colestasis. Diagnóstico y Tratamiento de las enfermedades digestivas 2002; 170- 177.

3-Abbate A, Mandó OG. Alteraciones de las transaminasas. Programa de Capacitación de Atención Primaria del Adulto 2005; 1-13.  
4-Polo Sabau JL, García Lorenzo MD, Molina Robles M, Carrión Román G, San Miguel Tabernero B, Franco López A, Braun Saro B. Lesiones hepáticas macroscópicas en pacientes con colestasis disociada. Rev Clin Esp. 2005; 205: 99-102.