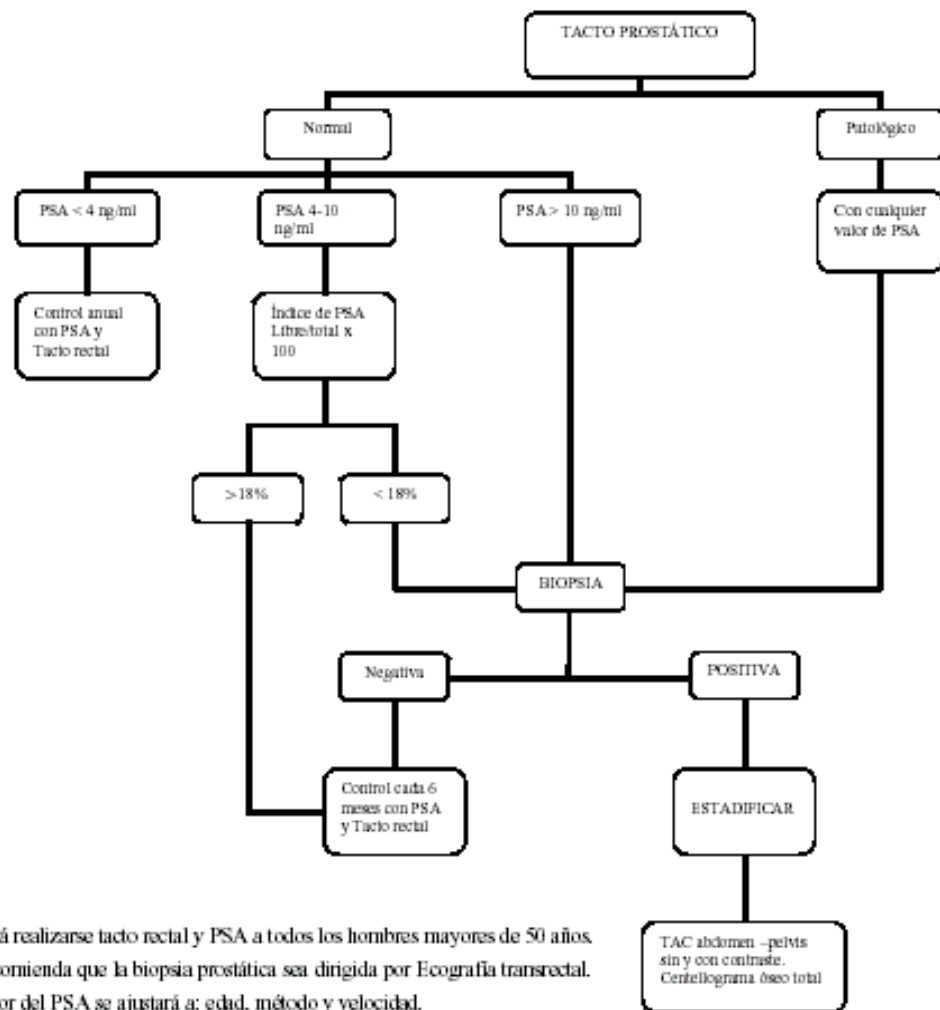


## ALGORITMO DIAGNÓSTICO DEL CARCINOMA DE PRÓSTATA



Deberá realizarse tacto rectal y PSA a todos los hombres mayores de 50 años.  
Se recomienda que la biopsia prostática sea dirigida por Ecografía transrectal.  
El valor del PSA se ajustará a: edad, método y velocidad.  
Se utilizará la clasificación de TNM para enfocar el tratamiento correspondiente.

### BIBLIOGRAFÍA.

1- Consenso Nacional Inter- Sociedades sobre pautas para el Diagnóstico y Tratamiento del Cáncer de Próstata. Academia Nacional de Medicina, Asociación Médica Argentina, Federación Argentina de Urología, Sociedad Argentina de Cancerología, Sociedad Argentina de Terapia Radiante Oncológica, Sociedad Argentina de Urología. 2004.

2- Consenso Urológico Nacional sobre pautas para el Diagnóstico y Tratamiento del Cáncer de Próstata. Federación Argentina de Urología, Sociedad Argentina de Urología. Oficializado en el Congreso Argentino de Urología 2003, XL Congreso de la Sociedad Argentina de Urología, XXXII Congreso de la Federación Argentina de Urología, II Congreso de Urología del MERCOSUR, XXIII

Jornadas Rioplatenses de Urología, y III Reunión Anual de la Asociación Argentina de Médicos Residentes en Urología. Septiembre de 2003.